

# MONTHLY MEMBERSHIP PROGRESS REPORT

District 111SM

Results as of: 2/29/2024

GMT:

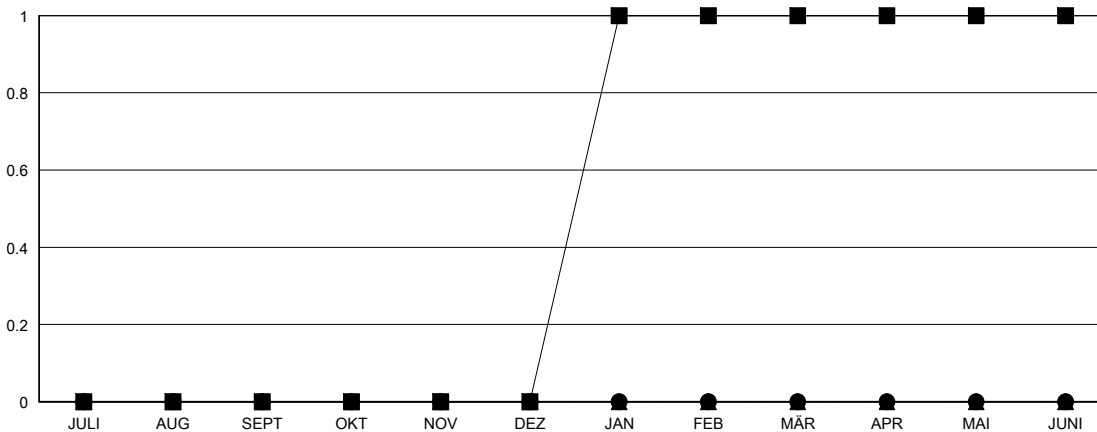
STANDORT GERMANY

GMT KONST. GEB.:

| Clubs                    |                 |            |                  |
|--------------------------|-----------------|------------|------------------|
| ERGEBNISSE FÜR 2023-2024 |                 |            |                  |
| QUARTAL                  | ZIEL NEUE CLUBS | NEUE CLUBS | AUFGELOSTE CLUBS |
| JULI/AUG/SEPT            | 0               | 0          | 0                |
| OKT/NOV/DEZ              | 0               | 0          | 0                |
| JAN/FEB/MÄR              | 1               | 0          | 0                |
| APR/MAI/JUNI             | 0               | 0          | 0                |

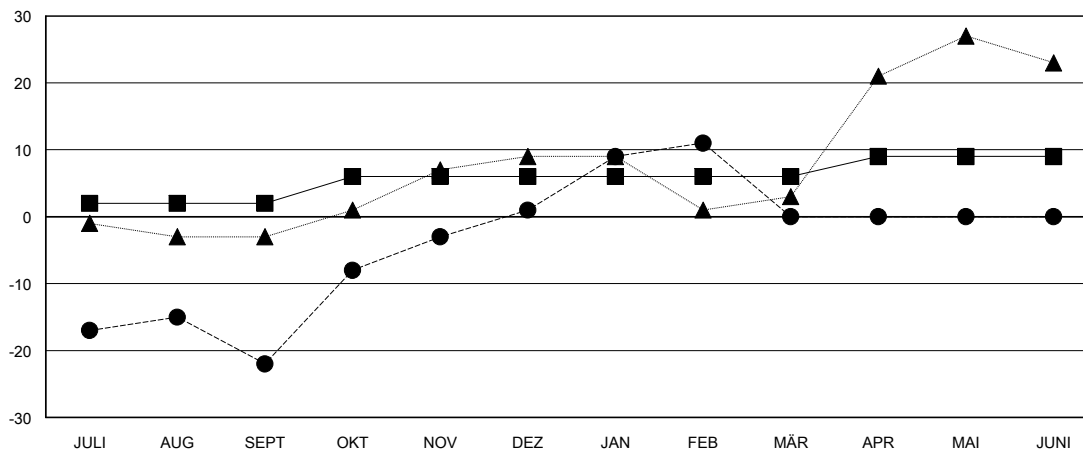
| Pro Mitglied             |  |   |   |
|--------------------------|--|---|---|
| ERGEBNISSE FÜR 2023-2024 |  |   |   |
| QUARTAL                  | ZIEL FÜR DAS NETTO-MITGLIEDERSCHAFTSWACHSTUM | TATSÄCHLICHES MITGLIEDERSCHAFTSWACHSTUM | AKTUELLE ANZAHL ABGEMELDETER MITGLIEDER (einschließlich Transfermitglieder) |
| JULI/AUG/SEPT            | 2  | 29                                      | 47  |
| OKT/NOV/DEZ              | 4  | 50                                      | 23  |
| JAN/FEB/MÄR              | 0  | 30                                      | 20  |
| APR/MAI/JUNI             | 3  | 0                                       | 0   |

ZIELE UND TATSÄCHLICHE NEUE CLUBS KUMULATIV



-■- DIESJÄHRIGE ZIELE BEZÜGLICH NEUER CLUBS  
 -●- TATSÄCHLICH NEUE CLUBS IN DIESEM JAHR  
 -▲- TATSÄCHLICHE NEUE CLUBS IM VERGANGENEN JAHR

ZIELE UND TATSÄCHLICHE MITGLIEDER KUMULATIV



-■- ZIEL FÜR DAS NETTO-MITGLIEDERSCHAFTSWACHSTUM  
 -●- TATSÄCHLICHES MITGLIEDERSCHAFTSWACHSTUM  
 -▲- AKTUELLE MITGLIEDERZAHL DES LETZTEN JAHRES

|                                |  |  |
|--------------------------------|--|--|
| ABGEMELDETE CLUBS: 0           | 50 VON 96 CLUBS HABEN 1 ODER MEHR NEUE MITGLIEDER AUFGENOMMEN          | <b>GESCHLECHTERVERTEILUNG</b>  |
| <b>AUSGETRETENE MITGLIEDER</b> | <a href="#">KLICKEN SIE HIER FÜR KUMULATIVE MITGLIEDERSCHAFTSDATEN</a> | MANN 2,935 (83.22%)  |
| VERSTORBEN 23                  |  | FRAU 592 (16.78%)  |
| CLUB AUFGELOST 0               | <b>GESAMTANZAHL DER MITGLIEDER IN EINER FAMILIENEINHEIT</b> 46         | <b>FAMILIENMITGLIEDER, DIE NUR DIE HÄLFTE DER INTERNATIONALEN BEITRÄGE ZAHLEN</b> 19 |
| SONSTIGES 66                   |  |  |
| <b>GESAMT 89</b>               |  |  |